

该系列为独特的高端弹性纤维，可提供更持久且准确的保形性。选择采用 ROICA™ 轮廓的服装面料，可通过其贴身、集中压缩塑形以及精准在所需部位支撑肌肉的性能，增强信心和安全性。

ROICA™ SF

应用

ACTIVATION / AQUA / STYLE#FIT / LEGWEAR / ESSENTIALS
活动装备 / 水上运 / 动潮流 # 风尚 / 裤袜 / 贴身衣物



形状控制



调节贴身



舒适

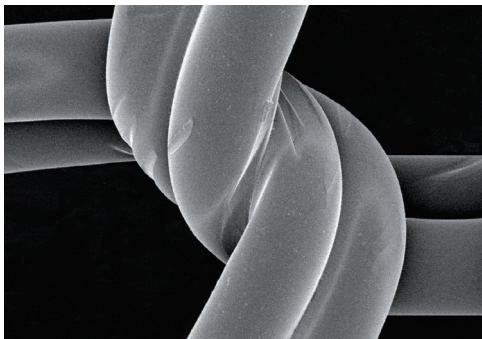


优越的弹力

该系列的弹力丝具有优越的附着力，能使面料更加平整，不必担心时尚设计经磨损后产生毛边，在穿着时更加顺滑舒适。

- 防勾丝
- 令时尚设计更加抗卷曲、耐磨，在穿着时更加顺滑舒适

▼ 由于加工过程中产生的热量，丝线彼此紧扣。



丝线紧密交织，难以拆分

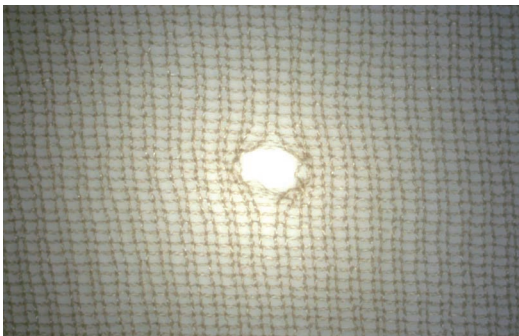


附着点的丝线表面

▼ 防勾丝：即使破洞，仍能防止勾丝

使用连裤袜进行比较

ROICA™ SF

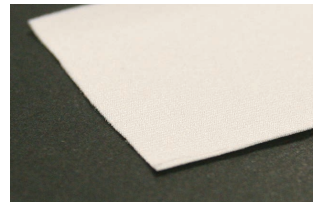


基础款 ROICA™

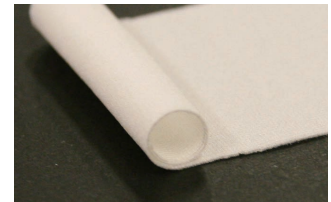


▼ 抗卷曲

ROICA™ SF



基础款 ROICA™



< 样本 > 圆筒针织面料

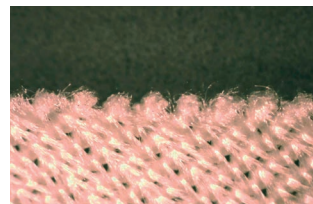
Ny 33dt/26f × ROICA™ SF 33dt Ny 33dt/26f × 基础款 ROICA™ 33dt

< 测试方法 >

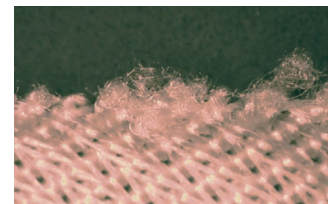
将面料和水以 1:30 的比例洗涤 15 分钟后，冲洗 5 分钟，水温均为 40℃。

▼ 耐磨

ROICA™ SF



基础款 ROICA™



< 样本 > 拉舍尔经编圆筒针织面料

Ny 44dt/34f × ROICA™ SF 44dt and 155dt Ny 44dt/34f × 基础款 ROICA™ 44dt and 155dt

< 测试方法 >

将面料和水以 1:30 的比例洗涤 15 分钟，重复 50 次后冲洗 5 分钟，水温均为 40℃。